



BloodTrack[®]

Solutions de gestion du sang et de transfusion au chevet

Améliorer la sécurité des patients.

Maintenir la traçabilité.

Réduire les déchets.

HAEMONETICS[®]



BloodTrack[®]

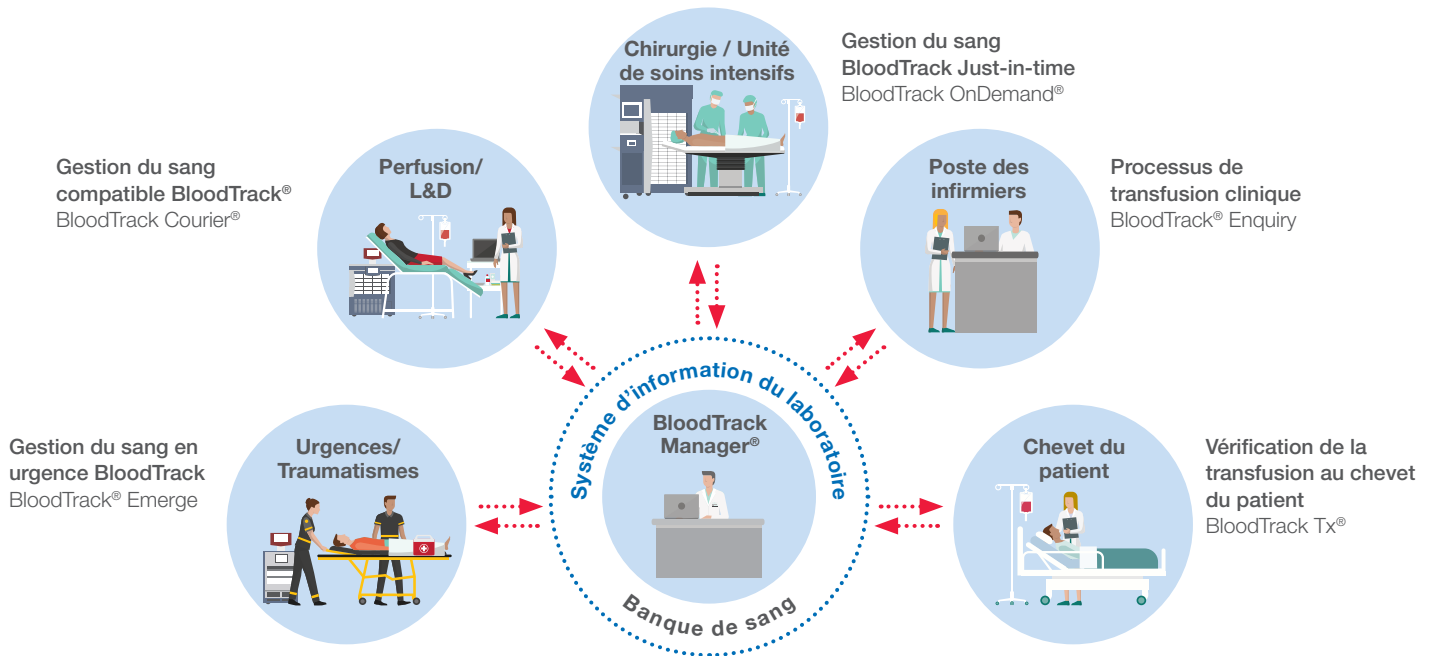
Solutions de gestion du sang et de transfusion au chevet

*Le bon produit sanguin au
bon patient au bon moment*

BloodTrack est une suite modulaire de solutions de gestion du sang et de transfusion au chevet du patient composée d'un logiciel et de composants matériels fonctionnant comme une extension du système d'information du laboratoire (LIS).

Nos solutions BloodTrack offrent à la banque de sang le contrôle, la visibilité et la traçabilité nécessaires pour stocker et fournir correctement et en toute sécurité des produits sanguins dans des environnements cliniques. Elles vérifient aussi que le bon sang est transfusé au bon patient à son chevet.

BloodTrack® – Une suite de solutions logicielles modulaires permettant d'étendre votre système de gestion de la transfusion jusqu'au point de soins



Nos solutions BloodTrack peuvent aider votre établissement à :

- Offrir des soins plus efficaces et plus responsables
- Améliorer la sécurité des patients en vérifiant que le *bon* produit sanguin est administré au *bon* patient
- Stocker et fournir correctement et en toute sécurité des produits sanguins au point de soins
- Maintenir la visibilité la traçabilité totale et la conformité
- Gérer le schéma opérationnel et réduire la charge de travail du personnel
- Réduire les déchets sanguins
- Éliminer le recours aux glacières ou aux réfrigérateurs non sécurisés

Expériences client publiées :

Consultez le site <http://transfusionmanagement.haemonetics.com/en/references> pour découvrir comment des établissements qui ont mis en œuvre des modules BloodTrack dans des emplacements stratégiques ont constaté une *amélioration de la sécurité des patients, une réduction des déchets sanguins et une efficacité accrue.*

Les expériences des clients décrites ici racontent des situations vécues par différents établissements utilisant le logiciel BloodTrack. L'issue ultime de ces expériences a pu être affectée par des facteurs autres que l'utilisation de BloodTrack. Nous ne faisons en aucun cas valoir le fait que les expériences de ces établissements pourraient être représentatives. À juste titre, puisque, en effet elles pourraient bien ne pas l'être. Les expériences rapportées pour ces établissements ne constituent en rien une indication, un guide, ni une garantie, notamment concernant l'expérience que d'autres établissements pourraient avoir avec le logiciel BloodTrack. D'autres établissements ou clients pourraient avoir une expérience différente du produit. L'expérience en matière de gestion des approvisionnements en sang, avec ou sans le logiciel BloodTrack, peut assurément varier d'un établissement à l'autre.

Un besoin d'amélioration de la sécurité des patients d'augmentation de l'efficacité et de réduction des déchets sanguins

Le personnel des banques de sang perd parfois le contrôle et la visibilité des composants sanguins lorsque les produits sanguins quittent leur établissement. Il ignore souvent si le sang a été manipulé, stocké ou transfusé correctement. Cela peut avoir des effets délétères sur la sécurité des patients, la qualité des produits, la disponibilité du stock et l'efficacité du personnel, et entraîner une augmentation des déchets. Même lorsque la bonne unité de sang est transfusée au bon patient dans de bonnes conditions, il est difficile pour le personnel des banques de sang de recevoir des informations rapides, précises et significatives afin de respecter les réglementations actuelles, garantir la traçabilité, traiter les événements indésirables, éviter les retards de traitement et éviter une répétition inutile de certaines tâches.

Une révolution de la gestion du sang au point de soins

Grâce à la mise en œuvre des solutions BloodTrack, vous pouvez optimiser votre chaîne d'approvisionnement en sang et garantir le maintien du contrôle des stocks, de la sécurité des patients, de la traçabilité et du respect de la réglementation lorsque le sang quitte la banque de sang. En outre, des informations sur l'état de chaque produit sanguin et chaque transfusion sont transmises en temps réel à la banque de sang. Votre personnel peut ainsi traiter tout problème de manière proactive.



Garantissez le contrôle, la sécurité des patients et la conformité en plaçant stratégiquement les modules BloodTrack®



Aujourd'hui, plus de 500 sites au Royaume-Uni, aux États-Unis et au Canada, y compris **10 des 20 principaux hôpitaux américains utilisent nos solutions BloodTrack¹** pour améliorer la sécurité des patients, réduire les déchets sanguins et maintenir la traçabilité de la chaîne d'approvisionnement en sang de leur hôpital.

¹ Best Hospitals 2018-19: Overview and Honor Roll. U.S. News & World Report

Gestion du sang au point de soins

Un stockage de produits sanguins sûr, sécurisé et entièrement traçable



Compatible avec les réfrigérateurs standard et les appareils HaemoBank®

Logiciel de gestion du sang en urgence BloodTrack® — BloodTrack Emerge

Les recommandations européennes relatives aux transfusions du comité JPAC et de l'association AAGBI recommandent un accès rapide aux produits sanguins d'urgence ainsi que la tenue d'un registre précis.^{2,3}

Le système de gestion du sang en urgence BloodTrack contrôle, suit et surveille l'accès aux produits sanguins d'urgence, notamment les unités destinées au protocole de transfusion massive (MTP), dans les services d'urgence, les services de traumatologie ou les centres de chirurgie ambulatoires en sécurisant les lieux de stockage nouveaux ou existants à l'aide d'un système de verrouillage électromagnétique contrôlé par logiciel. Le personnel soignant autorisé bénéficie ainsi d'un accès rapide et sécurisé aux produits sanguins d'importance vitale quand et où il en a le plus besoin.



Compatible avec les réfrigérateurs standard et les appareils HaemoBank

Logiciel de gestion du sang compatible BloodTrack – BloodTrack Courier®

Une erreur de transfusion peut être mortelle. 70 % des erreurs d'administration d'un type de sang incorrect se produisent en milieu clinique.⁴ Pour réduire le risque d'erreur humaine dans le cadre du processus de transfusion, il est conseillé d'envisager le recours à des systèmes électroniques de gestion du sang, comme BloodTrack, dans tous les environnements cliniques où des transfusions ont lieu.⁵

Le système de gestion du sang compatible BloodTrack contrôle, vérifie et surveille les produits sanguins d'urgence et de compatibilité testée (globules rouges, plasma et plaquettes) dans des environnements cliniques tels que les salles d'accouchement, les unités de soins intensifs et les unités d'oncologie en sécurisant les dispositifs de stockage nouveaux ou existants à l'aide d'un système de verrouillage électromagnétique contrôlé par logiciel.

Logiciel de gestion du sang BloodTrack Just-in-time – BloodTrack OnDemand®

Bien souvent, les produits sanguins mettent trop longtemps à parvenir aux espaces cliniques. Les hôpitaux ont donc recours à une stratégie de l'« au cas où » (également appelée JIC). Une telle stratégie peut donner lieu à une mauvaise manipulation des produits sanguins et, par là, affecter la sécurité du patient.

Le système de gestion du sang BloodTrack Just-in-time attribue rapidement le bon produit sanguin au bon patient où il le faut, quand il le faut. Cela élimine la nécessité de tester la compatibilité et d'étiqueter à l'avance les produits sanguins, réduisant ainsi la charge de travail du personnel médical et de la banque de sang. Le logiciel est conçu pour être utilisé avec la BloodTrack HaemoBank et constitue ainsi un service de transfusion automatique virtuel disponible 24 h/24, 7 j/7.



Compatible avec les appareils HaemoBank

² JPAC Joint United Kingdom (UK) Blood Transfusion and Tissue Transplantation Services Professional Advisory Committee, Transfusion Handbook

³ AAGBI Association of Anaesthetists of Great Britain and Ireland Safety Guideline - Management of Massive Haemorrhage – November 2010

⁴ Pagliaro P., Turdo R., Capuzzo E., Patients' positive identification systems. Blood Transfus. 2009 Oct;7(4): 313-8.

⁵ Annual SHOT Report. (2017). Knowledge of basic ABO and Rh blood group systems. 17-19



Processus de transfusion

Assurer la visibilité dans le processus d'approvisionnement en sang et de transfusion

Le logiciel **BloodTrack® Enquiry** fonctionne avec les *solutions de gestion du sang au point de soins* afin de fournir aux infirmiers et aux médecins une vue en temps réel du stock de sang par site. Il permet également de vérifier la validité des tests de compatibilité des échantillons, de voir et rechercher où se trouvent les unités de sang, de déterminer l'état de la transfusion d'un patient et de surveiller l'état de transfusions depuis n'importe quel poste de travail, ce qui améliore l'efficacité clinique tout en réduisant les appels inutiles à la banque de sang.



Vérification de la transfusion au chevet du patient

Vérifier que le *bon* sang est transfusé au *bon* patient

Le logiciel **BloodTrack Tx®** offre une solution de vérification de transfusion au chevet du patient bénéficiant de l'accréditation 510(k) de la FDA. Ce logiciel vérifie électroniquement que le bon sang est transfusé au bon patient à son chevet et enregistre les transfusions, les signes vitaux du patient, les réactions et les identifiants du personnel pour assurer la conformité aux règles d'hémovigilance. Il peut aussi générer et imprimer des étiquettes de collecte d'échantillons de banque de sang.



Tableau de bord central

Fournir en temps réel des informations exploitables sur votre chaîne d'approvisionnement en sang et votre processus de transfusion

Le logiciel **BloodTrack Manager®** est généralement situé dans la banque de sang. Il fournit une vue centralisée en temps réel du stock de produits sanguins à l'échelle de l'hôpital des données d'activité de transfusion des patients et des alertes. Le personnel de la banque de sang peut ainsi surveiller et suivre les produits sanguins dans des lieux de stockage contrôlés par BloodTrack pour assurer la conformité et garantir la sécurité des patients.

La valeur ajoutée des solutions BloodTrack®

La suite de solutions modulaires de transfusion au chevet du patient et de gestion du sang BloodTrack associe un logiciel et des composants matériels ; elle fonctionne comme une extension de votre système d'information du laboratoire (LIS) et sécurise, vérifie et surveille votre chaîne d'approvisionnement en sang. Elle vous permet de respecter les procédures de fonctionnement normalisées spécifiques à votre établissement, ainsi que les normes AABB, les directives européennes et les réglementations de la FDA suivantes.

Normes AABB

- 5.1.8.1.4 – Contrôle de l'accès
- 5.1.6.1 – Identification
- 5.1.6.2 – Traçabilité
- 5.26 – Nouvelle livraison
- 6.2.3 – Dossiers

Directives européennes

- 93/42/CEE
- 2002/98/CE
- 2004/33/CE
- 2005/61/CE
- Réglementations de 2005 sur la sécurité et la qualité du sang

Réglementations de la FDA

- 606.160(a)(1) – Traçabilité
- 606.160(b)(3) – Dossiers de nouvelle livraison
- 606.160(b)(7) – Dossiers généraux



Assurer le contrôle, la visibilité et la traçabilité

Pour de plus amples informations ou pour organiser une visite de démonstration, consultez notre site Internet à l'adresse suivante : www.haemonetics.com, ou contactez votre chargé de clientèle Haemonetics.

Le dispositif HaemoBank est un dispositif médical conçu et fabriqué conformément à la directive 93/42/CEE (classe IIa).

Pour obtenir une liste des bureaux dans le monde entier et leurs coordonnées, consultez www.haemonetics.com/officelocations

© 2020 Haemonetics Corporation. Haemonetics, BloodTrack, HaemoBank, BloodTrack Courier, BloodTrack Tx, BloodTrack Manager et BloodTrack OnDemand sont des marques commerciales ou des marques déposées d'Haemonetics Corporation aux États-Unis et/ou dans d'autres pays. Helmer est une marque commerciale d'Helmer, Inc. 04.2020 États-Unis. COL-COPY-001302-FR(AA)