



# **Cell Saver<sup>®</sup> Elite<sup>®</sup>+**

Système de récupération de sang autologue

Une performance digne de confiance  
**parce que les patients comptent sur vous.**



**HAEMONETICS<sup>®</sup>**

# Cell Saver® Elite®+

## Vous savez que vous travaillez au mieux quand tout fonctionne comme il se doit

Lorsque le chirurgien est concentré sur l'intervention. Le patient reçoit ce qui lui convient le mieux : son propre sang de grande qualité. Vos attentes sont élevées et vous exigez donc l'excellence.

Nous avons élevé la récupération des cellules  
à un niveau supérieur : le vôtre.

Le système **Cell Saver Elite+** offre aux établissements hospitaliers une technique fiable et facile d'emploi permettant de recueillir un sang de qualité et de le restituer au patient lors d'interventions chirurgicales entraînant des pertes moyennes à élevées, notamment dans les domaines cardiaque, orthopédique, traumatologique, vasculaire, obstétrique et gynécologique et des transplantations. Intuitif et souple, le système est conçu pour une performance optimale et des soins exceptionnels aux patients.

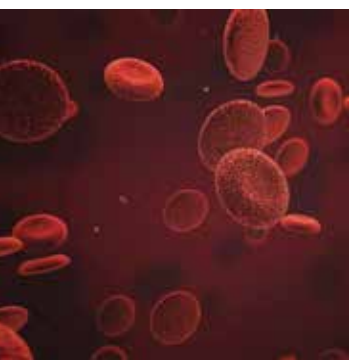
### Un niveau de performance élevé représente :

- ✓ Des interventions où tout se passe comme prévu
- ✓ Un chirurgien concentré
- ✓ Et un patient bien soigné
- ✓ Tout repose sur un système de pointe



# Qualité et simplicité d'utilisation

Le système Cell Saver® Elite®+ fournit aux patients leur propre sang frais et lavé pour ainsi éviter les transfusions allogènes tout en réduisant les coûts. Sa technologie SmartSuction® intégrée permet d'évacuer en douceur les globules rouges afin de les conserver en vue d'une transfusion. Le protocole de réduction des lipides est conçu pour réaliser une performance optimale, tout en offrant des paramétrages personnalisables pouvant être modifiés en cours de procédure.



## Résultats :

- Un taux d'hématocrite élevé avec une excellente récupération des globules rouges, soit davantage de globules rouges disponibles pour la transfusion.
- Une élimination optimale des éléments indésirables.
- Une performance exceptionnelle de l'élimination des lipides.
- Une sécurité maximale pour le patient grâce à l'autotransfusion et à la séquestration.

## Globules rouges de grande qualité<sup>1</sup>

■ Taux d'hématocrite (Hct) ~ 60 %

■ Récupération des globules rouges ~ 94 %

### ■ Performance en termes d'élimination

✓ Élimination de l'albumine ~ 98 %

✓ Hémoglobine libre ~ 99 %

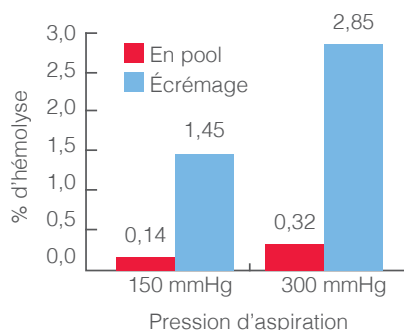
✓ Élimination de l'héparine ~ 99 %

✓ Potassium ~ 96 %

■ Élimination des lipides > 99 %<sup>2</sup>

## Technologie SmartSuction intégrée

- Protège les globules rouges tout en maintenant une aspiration optimale.
- Réduit sensiblement l'hémolyse par rapport à la méthode de la pression constante.<sup>3</sup>
- Plus précise et fiable que l'aspiration murale.



Gregoretti et al. ont montré que des forces d'aspiration élevées étaient associées à une hémolyse importante. L'hémolyse est encore plus élevée lorsque de l'air se mélange au sang.<sup>4</sup>

1. Données d'archives d'Haemonetics Corp. TR-OTH-100646. Les performances réelles sont fonction de nombreuses variables lors de l'utilisation. Les résultats des tests sont approximatifs ; ils correspondent à des tests réalisés avec le protocole par défaut d'Haemonetics et un bol de traitement de 225 ml.

2. Données d'archives d'Haemonetics Corp. TR-OTH-100641A. Les performances réelles sont fonction de nombreuses variables lors de l'utilisation. Les résultats des tests sont approximatifs ; ils correspondent à des tests réalisés avec le protocole de réduction des lipides par défaut et un bol de traitement de 225 ml.

3. Elkin KR, Yazer M, Kameneva M, Waters J. Transfusion 2007;47(11):20A-21A [DR107247]

4. Gregoretti et al. Transfusion 1996;36:57-60 (DR107498)

## Rapide, fiable et intuitif

Le système est rapide, fiable et intuitif ; il intègre des améliorations logicielles de pointe.

Vous serez en mesure de définir et d'enregistrer des protocoles protégés par mot de passe pour répondre à des besoins chirurgicaux uniques. Les instructions et les messages qui s'affichent sur l'écran tactile du système sont faciles à lire ; la navigation est aisée et complétée par une aide à l'écran. Le voyant d'état est bien visible, où que vous soyez. Le lecteur de code-barres permet d'enregistrer les informations sur les dispositifs à usage unique, le patient et l'intervention.



### Écran tactile polychrome convivial



### Programmation simple et intuitive



- L'écran tactile dont la navigation est facilitée par des messages à codes de couleurs et un voyant d'état correspondant est visible dans l'ensemble de la salle d'opération.
- Démarrage rapide avec des options d'aspiration disponibles en quelques secondes.
- L'aide à l'écran est disponible en permanence.
- Le personnel est opérationnel après une brève formation : il peut ainsi consacrer plus de temps au patient.
- Fonctionnement à une touche offrant la souplesse nécessaire pour personnaliser les réglages afin de répondre à vos besoins spécifiques.
- Possibilité de protéger par mot de passe des groupes de paramètres.
- Tonalités d'alarme et contrôle du volume personnalisés.
- Données des procédures préconfigurées pour faciliter la saisie.
- Possibilité de définir des groupes de paramètres pour le démarrage du système.





## Facile à transporter d'une salle à l'autre

- Appareil léger et portable à faible encombrement
- Nombreux rangementse, inclut un couvercle plat pour faciliter le transport du matériel
- Roulettes robustes faciles à verrouiller/déverrouill
- Éléments escamotables pour faciliter le transport

## Configuration rapide et facile des dispositifs à usage unique

- Visibilité du plateau supérieur pour faciliter la préparation
- Les kits de récupération des cellules et séquestration sont dotés d'un code de couleurs pour une facilité d'utilisation.
- Une seule lecture des codes-barres pour tous les kits à usage unique et facilité de saisie des données.
- Bols disponibles dans plusieurs tailles et différentes configurations de conditionnement.



70 ml



125 ml



225 ml

## Capacités de collecte, gestion et transfert de données **sécurisées**

- Minimisation des erreurs humaines et des coûts connexes grâce à une collecte et à un transfert précis des données.
- Accès aux téléchargements des données techniques à des fins d'analyse et de partage des meilleures pratiques
- Activation de la communication entre le Cell Saver Elite+ et le réseau de l'hôpital au moyen d'une connexion Wi-Fi ou Ethernet grâce à l'utilisation du logiciel HaemoCommunicator™\* :
  - Capture et transfert en toute sécurité des données de la procédure par des messages HL7 standard vers le système d'informations de l'hôpital.
  - Suivi et détermination simples des tendances des données de la procédure avec des dossiers qui peuvent être envoyés directement au logiciel BloodTrack Manager®\* à des fins de génération de rapports.

\*Des droits de licence et des frais de maintenance annuelle s'appliquent



Répondre vos besoins actuels de performance tout en préparant l'avenir.

Haemonetics répond à vos besoins actuels de performance, tout en préparant l'avenir. L'architecture logicielle et les capacités du système Cell Saver Elite+ permettent une évolution continue, tout en offrant une collecte et un transfert sécurisés des données.

### Résultats :

- Les meilleurs soins possibles pour vos patients.
- Une diminution des recours aux transfusions allogènes.
- Un engagement envers l'excellence en termes d'ingénierie, de conception, de fabrication et de fiabilité du produit.
- Une plateforme qui admet des mises à niveau logicielles rapides.



# Informations de commande

Description	Référence	Quantité par carton
Système Cell Saver® Elite®+	CSE-EW-XX	1
Chariot Cell Saver Elite	CSE-EA-1000	1
Fast Pack Cell Saver Elite (225 ml, 205, 208, HAR-A-1000)	CSE-FP-225V	4
Fast Pack Cell Saver Elite (225 ml, 220, 208, HAR-A-1000)	CSE-FP-225F	4
Fast Pack Cell Saver Elite (125 ml, 205, 208, HAR-A-1000)	CSE-FP-125V	4
Kit de traitement Cell Saver Elite (225 ml)	CSE-P-225	8
Kit de traitement Cell Saver Elite (125 ml)	CSE-P-125	8
Kit de traitement Cell Saver Elite (70 ml)	CSE-P-70	8
Kit de séquestration	CSE-SQ-1000	8
Réservoir de recueil de 3 l avec filtre de 150 µ	00205-00	4
Réservoir de recueil de 3 l avec filtre de 20 µ	00220-00	4
Ligne d'aspiration et d'anticoagulant Cell Saver	00208-00	20
Ligne d'aspiration et d'anticoagulant SmartSuction®	HAR-A-1003	10
Ligne de vide avec filtre SmartSuction, non stérile	HAR-A-1000	10
Poche de globules rouges, 1 000 ml	00245-00	40
Poche à déchets, 10 l	CSE-B-1000	10
Adaptateur de bol de 70 ml	107581-00	1
Filtre à micro-agrégats de 40 µm pour transfusion de sang	SQ40S	40
Filtre à micro-agrégats de 40 µm pour transfusion de sang avec kit d'administration droit	SQ40SK	16
Filtre à micro-agrégats de 40 µm pour transfusion de sang avec kit d'administration en Y	SQ40SY	16
Filtre LipiGuard indépendant pour sang récupéré (sans kit d'administration)	SB1E	20
Filtre RC autonome de réduction des leucocytes pour sang lavé récupéré en peropérateur (sans kit d'administration)	RS1	20
Ligne post-opératoire	01500-00	20
Ligne post-opératoire longue	01550-00	20
Manuel d'utilisation	120858-XX	1

## Caractéristiques

Appareil seul	Hauteur : 41,9 cm (16,5 po) ; Largeur : 29,8 cm (11,75 po) ; Profondeur : 54,6 cm (21,5 in)
Appareil sur le chariot	Hauteur : 182,9 cm (72 in) potences en extension ; 121,9 cm (48 po) potences rabattues ; Largeur : 53,3 cm (21 po) ; Profondeur : 67,3 cm (26,5 in)
Poids de l'appareil	< 25 kg (56 lb)
Poids du chariot	< 18 kg (40 lb)
Tension	100-240 VCA ±10 %
Vitesse de la pompe	0-1 000 ml/min (réglable)
Vitesse de la centrifugeuse	Bol Latham : 5 650 tr/min ; bol moulé par soufflage : 7 500 tr/min ; Séquestration : 2 050 à 5 650 tr/min (réglable)
Calibre du fusible	100-240V : T3,15 A 250 V
Fréquence de fonctionnement	47-63 Hz
Classification du laser	Produit laser de classe 3R
Longueur du cordon d'alimentation	4,9 m (16 pi)
Certifications	Répertorié ETL

# Haemonetics est votre partenaire dans la pratique

Nous vous offrons un accès aux données de procédure et de résolution des problèmes pour favoriser les meilleures pratiques, des services **dédiés** sur site, y compris des équipes de spécialistes cliniques, des équipes de ventes **bien informées** et un service clientèle **primé**.

## Résultats :

- Un partenaire engagé, de l'installation et la formation jusqu'à la prise en charge de tous vos besoins courants.
- Une efficacité garantie de l'équipe lors de l'installation initiale.
- Un service d'assistance téléphonique dédié au support client.
- Une présence de plus de 40 ans dans le monde entier au service des établissements hospitaliers et des centres de transfusion sanguine.



Découvrez la performance exceptionnelle du système Cell Saver® Elite®+ en salle d'opération. **Contactez-nous dès aujourd'hui.**  
[www.haemonetics.com](http://www.haemonetics.com)

Pour obtenir la liste des bureaux dans le monde entier et leurs coordonnées, consultez [www.haemonetics.com/officelocations](http://www.haemonetics.com/officelocations).

© 2017 Haemonetics Corporation. Haemonetics, Cell Saver, Elite, SmartSuction, BloodTrack Manager, HaemoCommunicator et LipiGuard sont des marques commerciales ou déposées appartenant à Haemonetics Corporation aux États-Unis et/ou dans d'autres pays. 01.2017 Suisse. COL-COPY-001099-FR(AA)

Haemonetics S.A. ■ Signy Centre ■ Rue des Fléchères ■ P.O. Box 262 ■ 1274 Signy-Centre ■ Switzerland ■ [www.haemonetics.com](http://www.haemonetics.com)