



Cell Saver[®] Elite[®]+

Autologes Blutrückgewinnungssystem

Leistung, auf die Sie sich verlassen können –
denn Ihre Patienten verlassen sich auf Sie.



Cell Saver® Elite®+

Sie wissen, dass Sie in Höchstform sind,
wenn **alles läuft wie geplant**

Wenn der Chirurg sich ganz auf den Eingriff konzentriert und der Patient die bestmögliche Transfusion erhält – das eigene hochwertige Blut. Ihre Maßstäbe sind hoch. Deshalb verlangen Sie Spitzenleistung.

Unser Autotransfusionssystem wurde für höchste Ansprüche entwickelt – Ihre eigenen.

Das **Cell Saver Elite+** Gerät bietet Krankenhäusern ein leicht zu bedienendes, zuverlässiges System zur Rückgewinnung und Rückgabe des autologen Bluts eines Patienten bei chirurgischen Eingriffen mit mittlerem bis hohem Blutverlust, einschließlich Herz-, Trauma-, orthopädische und Gefäßchirurgie, Transplantationen und gynäkologische bzw. geburtshilfliche operative Eingriffe. Das gesamte System ist intuitiv und flexibel gestaltet und auf optimale Leistung ausgelegt, um eine hervorragende Patientenversorgung zu ermöglichen.

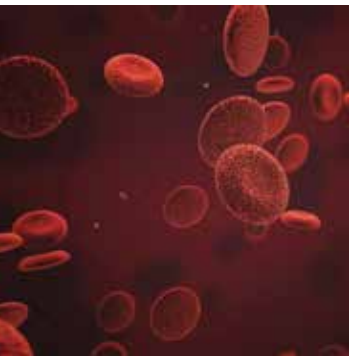
So sieht Spitzenleistung aus:

- ✓ Alles läuft wie geplant
- ✓ Höchste Konzentration beim Chirurgen
- ✓ Bestmögliche Versorgung des Patienten
- ✓ Ermöglicht und unterstützt durch ein hochmodernes System



Fokus auf **Qualität** und **Bedienkomfort**

Das Cell Saver® Elite®+ System versorgt Patienten mit ihrem eigenen frischen, gewaschenen Blut. Dadurch werden Fremdbluttransfusionen vermieden und Kosten eingespart. Die integrierte SmartSuction® Technologie schont die Erythrozyten (ERYs) und bewahrt sie für die Transfusion. Das Protokoll zur Fettreduzierung ist auf optimale Leistung ausgelegt, kann aber auch individuell eingestellt werden, um Anpassungen während eines Eingriffs zu ermöglichen.



Dadurch bieten sich folgende Vorteile:

- Hoher Hämatokrit mit hervorragender ERY-Rückgewinnung – es stehen mehr Erythrozyten zur Transfusion zur Verfügung
- Optimale Auswaschung unerwünschter Bestandteile
- Hervorragende Fettreduzierung
- Höchste Patientensicherheit – dank Autotransfusion und Sequestration

Erythrozyten (ERY) in hoher Qualität¹

■ Hämatokrit-Wert (HCT) ~ 60 %

■ ERY-Rückgewinnung ~ 94 %

■ Auswaschleistung

✓ Albuminentfernung ~ 98 %

✓ Freies Hämoglobin ~ 99 %

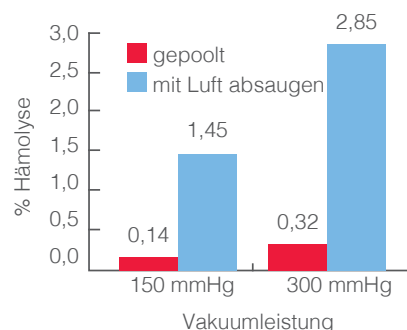
✓ Heparinentfernung ~ 99 %

✓ Kalium ~ 96 %

■ **Fettreduzierung > 99 %²**

Integrierte SmartSuction Technologie

- Schützt die Erythrozyten unter Beibehaltung der optimalen Saugleistung
- Deutlich reduzierte Hämolyse im Vergleich zu konstantem Druck³
- Präziser und zuverlässiger als Wandabsaugung



Gregoretti et al. haben gezeigt, dass ein Zusammenhang zwischen stärkerer Hämolyse und höherer Saugkraft besteht. Die Hämolyse wird sogar noch stärker, wenn sich Luft mit Blut mischt.⁴

1. Daten im Archiv der Haemonetics Corp. TR-OTH-100646. Die tatsächlichen Leistungsergebnisse können von Variablen bei der Verwendung abhängen. Die Testergebnisse sind ungefähre Werte unter Verwendung der Haemonetics-Standardereinstellungen mit einer 225-ml-Verarbeitungsglocke.
 2. Daten im Archiv der Haemonetics Corp. TR-OTH-100641A. Die tatsächlichen Leistungsergebnisse können von Variablen bei der Verwendung abhängen. Die Testergebnisse sind ungefähre Werte unter Verwendung des Standardprotokolls zur Fettreduzierung mit einer 225-ml-Verarbeitungsglocke.
 3. Elkin KR, Yazer M, Kameneva M, Waters J. Transfusion 2007;47(11):20A-21A [DR107247]
 4. Gregoretti et al. Transfusion 1996;36:57-60 (DR107498)

Schnell, zuverlässig und intuitiv

Das System ist schnell, zuverlässig und intuitiv und beinhaltet hochentwickelte Software auf dem neuesten Stand.

Sie können flexible passwortgeschützte Protokolle festlegen und speichern, um spezifischen chirurgischen Anforderungen zu genügen. Die Anweisungen und Meldungen auf dem Touchscreen des Systems sind leicht lesbar und einfach zu navigieren und bieten direkten Zugang zum Hilfesystem. Die Statusanzeigen sind aus allen Perspektiven gut sichtbar, und der Barcodescanner erfasst die Daten des Einmalmaterials, Patienten und chirurgischen Eingriffs.



Benutzerfreundlicher Touchscreen in Farbe



Intuitive, einfache Programmierung



- Einfach zu navigierender Touchscreen mit farbkodierten Meldungen und zugehörigen Statusleuchten, die von überall im OP sichtbar sind
- Schneller Systemstart; die Saugoptionen stehen in Sekundenschnelle zur Verfügung
- Das integrierte Hilfesystem ist jederzeit verfügbar
- Minimale Einweisung erforderlich, um die Kompetenz des Personals zu gewährleisten – dadurch bleibt mehr Zeit für Patienten
- Ein Tastendruck genügt – mit flexiblen Möglichkeiten zur individuellen Einstellung für spezifische Anforderungen
- Einstellungsgruppen können passwortgeschützt werden
- Benutzerdefinierte Alarmsignale und Lautstärkeregelung
- Verfahrensberichte können vordefiniert werden, um die Dateneingabe zu vereinfachen
- Flexible Möglichkeiten zur Festlegung einer Einstellungsgruppe für den Systemstart



Einfacher Transport zwischen OPs

- Kleine Stellfläche, geringes Gewicht, tragbar
- Lagerungsbehälter in verschiedenen Ausführungen, mit einer flachen Abdeckfläche, um den Transport von Materialien zu ermöglichen
- Langlebige Laufrollen mit einfacher Sperrfunktion
- Die Bauteile können eingeklappt werden, um den Transport zu erleichtern

Schnelle und einfache Installation des Einmalsets

- Gute Sicht an der Geräteoberseite, um die korrekte Einrichtung sicherzustellen
- Einmalsets für Autotransfusion und Sequestration sind farblich gekennzeichnet, um die Bedienung zu erleichtern
- Alle Einmalsets können über einen Barcode eingelesen werden, um die Dateneingabe zu vereinfachen
- Mehrere Optionen für das Glockenvolumen und die Verpackungskonfigurationen



70 ml



125 ml



225 ml

Sichere Datenerfassung, -verwaltung und -übertragung

- Dank der präzisen Datenerfassung und -übertragung werden Eingabefehler und damit verbundene Kosten weitgehend vermieden
- Downloads technischer Daten stehen zur Analyse und Weitergabe bewährter Vorgehensweisen zur Verfügung.
- Die Kommunikation zwischen dem Cell Saver Elite+ Gerät und dem Krankenhausnetzwerk über eine WLAN- oder Ethernetverbindung wird mit der HaemoCommunicator™ Software* ermöglicht:
 - Erfassung und sichere Übermittlung der Verfahrensdaten als Nachrichten gemäß HL7-Standards an das Krankenhausinformationssystem.
 - Einfache Verfolgung der Verfahrensdaten und Trendbestimmung anhand von Verfahrensberichten, die direkt zur Berichterstellung an die BloodTrack Manager® Software* gesendet werden können.

*Es fallen Lizenzgebühren und jährliche Wartungsgebühren an.



Wir erfüllen Ihre derzeitigen Anforderungen an die Produktleistung und planen gleichzeitig für die Zukunft

Haemonetics erfüllt Ihre derzeitigen Anforderungen an die klinische Leistung und plant gleichzeitig für die Zukunft. Die Softwarearchitektur und Systemfunktionen des Cell Saver Elite+ Geräts ermöglichen eine kontinuierliche Weiterentwicklung – dabei bleibt die sichere Datenerfassung und -übertragung gewährleistet.

Dadurch bieten sich folgende Vorteile:

- Bestmögliche Versorgung der Patienten
- Weniger Bedarf an Fremdbluttransfusionen
- Eine Verpflichtung zu höchsten Maßstäben im Hinblick auf Produktentwicklung, Produktdesign, Fertigung und Zuverlässigkeit
- Eine Plattform, die schnelle Softwareaktualisierungen ermöglicht



Bestellinformationen

Beschreibung	Artikelnummer	Anzahl pro Karton
Cell Saver® Elite®+ System	CSE-EW-XX	1
Cell Saver Elite Rollwagen	HAR-EA-1000	1
Cell Saver Elite Fast Pack (225 ml, 205, 208, HAR-A-1000)	CSE-FP-225V	4
Cell Saver Elite Fast Pack (225 ml, 220, 208, HAR-A-1000)	CSE-FP-225F	4
Cell Saver Elite Fast Pack (125 ml, 205, 208, HAR-A-1000)	CSE-FP-125V	4
Cell Saver Elite Verarbeitungsset (225 ml)	CSE-P-225	8
Cell Saver Elite Verarbeitungsset (125 ml)	CSE-P-125	8
Cell Saver Elite Verarbeitungsset (70 ml)	CSE-P-70	8
Sequestrationsset	CSE-SQ-1000	8
Sammlungsreservoir mit 150-µ-Filter, 3 l	00205-00	4
Sammlungsreservoir mit 20-µ-Filter, 3 l	00220-00	4
Cell Saver Absaug- und Antikoagulansschlauch	00208-00	20
SmartSuction® Absaug- und Antikoagulansschlauch	HAR-A-1003	10
SmartSuction Vakuumschlauch mit Filter, nicht steril	HAR-A-1000	10
Erythrozytenbeutel, 1 000 ml	00245-00	40
Abfallbeutel, 10 l	CSE-B-1000	10
70-ml-Glockenadapter	107581-00	1
40-µm-Mikroaggregatfilter für Bluttransfusionen	SQ40S	40
40-µm-Mikroaggregatfilter für Bluttransfusionen mit montiertem geraden Verabreichungsset	SQ40SK	16
40-µm-Mikroaggregatfilter für Bluttransfusionen mit montiertem Verabreichungsset mit Y-Anschluss	SQ40SY	16
LipiGuard Filter für zurückgewonnenes Blut, Standalone (kein Verabreichungsset montiert)	SB1E	20
RC-Filter zur Leukozytendepletion für intraoperativ zurückgewonnenes gewaschenes Blut, Standalone (kein Verabreichungsset montiert)	RS1	20
Post-OP-Schlauch	01500-00	20
Post-OP-Schlauch mit Verlängerung	01550-00	20
Benutzerhandbuch	120858-XX	1

Technische Daten

Nur Gerät	Höhe: 41,9 cm; Breite: 29,8 cm; Tiefe: 54,6 cm
Gerät mit Rollwagen	Höhe: 182,9 cm (Infusionsstangen ausgezogen); 121,9 cm (Infusionsstangen eingezogen); Breite: 53,3 cm; Tiefe: 67,3 cm
Gewicht des Geräts	< 25 kg
Gewicht des Rollwagens	< 18 kg
Spannung	100 – 240 VAC ±10 %
Pumpengeschwindigkeit	0–1 000 ml/Min. (einstellbar)
Zentrifugengeschwindigkeit	Latham-Glocke: 5650 U/Min.; BMB-Glocke: 7500 U/Min.; Sequestration: 2050–5650 U/Min. (einstellbar)
Sicherung	100–240 V: T3.15A250V
Betriebsfrequenz	47–63 Hz
Laserklassifizierung	Laserprodukt der Klasse 3R
Länge des Netzkabels	4,9 m
Zertifizierungen	ETL-zertifiziert

Haemonetics ist Ihr **Partner in der Praxis**

Wir bieten Zugang zu Verfahrensdaten und Fehlersuche/-behebung, um bewährte Vorgehensweisen zu unterstützen, sowie **engagierte** Dienstleistungen vor Ort – klinische Expertenteams, **sachkundige** Kundenberater und einen **preisgekrönten** Kundendienst.

Dadurch bieten sich folgende Vorteile:

- Ein zuverlässiger Partner – von der Implementierung und Einweisung bis zur kontinuierlichen Unterstützung aller anfallenden Anforderungen
- Die Kompetenz des klinischen Personals wird während der umfassenden anfänglichen Implementierung sichergestellt
- Eine Hotline für den Kundensupport
- Globale Präsenz seit mehr als 40 Jahren mit Dienstleistungen im Krankenhaussektor und in Plasma- und Blutspendezentren



Erleben Sie Spitzenleistung im OP-Bereich –
mit Unterstützung des Cell Saver® Elite®+ Systems.
Setzen Sie sich mit uns in Verbindung.
www.haemonetics.com

Eine Liste unserer weltweiten Niederlassungen und Kontaktangaben finden Sie auf unserer Website: www.haemonetics.com/officelocations

© 2017 Haemonetics Corporation. Haemonetics, Cell Saver, Elite, SmartSuction, BloodTrack Manager, HaemoCommunicator und LipiGuard sind Marken oder eingetragene Marken der Haemonetics Corporation in den USA und/oder in anderen Ländern. 01.2017 Schweiz. COL-COPY-001099-DE(AA)

Haemonetics S.A. ■ Signy Centre ■ Rue des Fléchères ■ P.O. Box 262 ■ 1274 Signy-Centre ■ Switzerland ■ www.haemonetics.com