



# **Cell Saver<sup>®</sup> Elite<sup>®</sup>+**

Sistema di recupero sangue autologo

Prestazioni su cui poter contare.

**Perché i pazienti contano su di te.**



**HAEMONETICS<sup>®</sup>**

# Cell Saver® Elite<sup>+</sup>

## Sai che stai dando il meglio quando tutto funziona come dovrebbe

Quando il chirurgo è in grado di concentrarsi sull'intervento. Il paziente riceve il meglio: il suo stesso sangue di qualità elevata. I tuoi standard sono elevati: è per questo motivo che richiedi eccellenza.

Abbiamo portato il recupero sangue a un livello superiore: il tuo.

Il sistema **Cell Saver Elite<sup>+</sup>** offre agli ospedali un metodo di facile impiego, sicuro per il recupero e la reinfusione al paziente del proprio sangue di qualità elevata nel corso di interventi chirurgici caratterizzati da una perdita ematica da media ad elevata, compresi gli interventi cardiaci, ortopedici, vascolari, in caso di trauma, trapianti, e di ostetricia/ginecologia. Il sistema completo è realizzato con caratteristiche di intuitività e flessibilità per garantire prestazioni ottimali e per offrire un supporto straordinario nella cura del paziente.

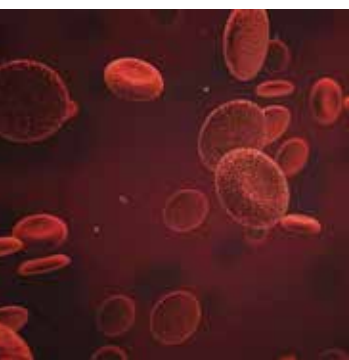
### Questa è la formula per prestazioni di livello superiore:

- ✓ Tutto procede senza inconvenienti.
- ✓ Un chirurgo concentrato.
- ✓ Un paziente curato con attenzione.
- ✓ Con il supporto completo di un sistema avanzato.



# Focus su **qualità e facilità d'uso**

Cell Saver® Elite®+ fornisce ai pazienti il loro stesso sangue fresco lavato, consentendo di ridurre il rischio di trasfusioni allogene e contribuendo al contempo alla riduzione dei costi. La funzione SmartSuction® integrata è delicata sui globuli rossi (GR), consentendo di preservarli per la trasfusione. Il protocollo di riduzione dei grassi è progettato per garantire prestazioni ottimali, offrendo al contempo impostazioni personalizzabili che possono essere modificate nel corso di una procedura.



## Queste caratteristiche portano a:

- Ematocrito elevato con recupero ottimale di GR, per un volume superiore di globuli rossi disponibili per la trasfusione.
- Washout ottimale dei componenti indesiderati.
- Prestazioni straordinarie di rimozione dei grassi.
- Massima sicurezza del paziente, sia per l'autotrasfusione che per il sequestro.

## Globuli rossi (GR) di qualità elevata<sup>1</sup>

■ Livello di ematocrito (Hct) ~ 60%

■ Recupero di GR ~ 94%

### ■ Prestazioni di washout

✓ Rimozione di albumina ~ 98%

✓ Emoglobina libera ~ 99%

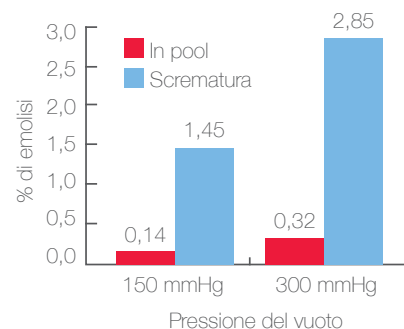
✓ Rimozione di eparina ~ 99%

✓ Potassio ~ 96%

■ **Rimozione dei grassi > 99%<sup>2</sup>**

## Funzione SmartSuction integrata

- Protegge i GR mantenendo al contempo l'aspirazione ottimale.
- Riduzione in misura significativa dell'emolisi rispetto alla pressione costante.<sup>3</sup>
- Più precisa e sicura dell'aspirazione a parete.



**Gregoretti et al. hanno dimostrato come un'emolisi maggiore sia associata a forze di aspirazione maggiori. L'emolisi aumenta ulteriormente quando il sangue viene miscelato con l'aria.<sup>4</sup>**

1. Dati di archivio Haemonetics Corp. TR-OTH-100646. Gli effettivi risultati prestazionali possono variare in base a diverse variabili di utilizzo. I risultati dei test sono approssimativi utilizzando le impostazioni Haemonetics predefinite con una campana di trattamento da 225 ml.

2. Dati di archivio Haemonetics Corp. TR-OTH-100641A. Gli effettivi risultati prestazionali possono variare in base a diverse variabili di utilizzo. I risultati dei test sono approssimativi utilizzando il protocollo predefinito Riduzione grassi con una campana di trattamento da 225 ml.

3. Elkin KR, Yazer M, Kameneva M, Waters J. Transfusion 2007;47(11):20A-21A [DR107247]

4. Gregoretti et al. Transfusion 1996;36:57-60 (DR107498)

## Rapido, sicuro ed intuitivo

Il sistema è rapido, sicuro ed intuitivo, con funzioni software avanzate.

Sarà possibile godere della flessibilità di definire e memorizzare protocolli protetti da password per soddisfare esigenze chirurgiche specifiche. Le istruzioni e i messaggi sul touch screen del sistema sono concepiti per agevolare la lettura e la navigazione, inclusa una comoda guida su schermo. La spia di stato è altamente visibile da ogni direzione e il lettore codice a barre consente di acquisire le informazioni relative ai materiali monouso, al paziente e alla procedura chirurgica.



### Touch screen a colori facile da usare

### Programmazione semplice e intuitiva



- Esplorazione del touch screen agevolata grazie ai messaggi di diversi colori e alla spia di stato corrispondente ad alta visibilità da qualsiasi punto della sala operatoria.
- Avvio rapido con opzioni di aspirazione disponibili in pochi secondi.
- Funzione aiuto è sempre disponibile.
- Formazione minima per garantire la competenza del personale, con conseguente maggior tempo disponibile per concentrarsi sul paziente.

- Funzionamento tramite singolo tocco e flessibilità di personalizzare le impostazioni per le proprie esigenze specifiche.
- Possibilità di proteggere con password i gruppi di impostazioni.
- Toni di allarme e comandi volume personalizzabili.
- Informazioni pre-impostate sui record della procedura per facilitarne l'immissione.
- Flessibilità di definire i gruppi di impostazioni per l'avviamento del sistema.



## Agevole da trasportare tra sale operatorie

- Ingombro ridotto, leggero e portatile.
- Varie opzioni per riporre il materiale monouso, superficie piatta del coperchio per agevolare il trasporto dei materiali.
- Ruote orientabili con fermi facili da innestare e disinnestare.
- Componenti pieghevoli per facilitare il trasporto.

## Installazione semplice e intuitiva dei materiali monouso

- Visuale del ripiano superiore per garantire la corretta impostazione
- I set per il recupero sangue e il sequestro sono codificati con codice colore per semplificarne l'uso.
- Lettura di codice a barre singolo per tutti i set monouso e immissione dei dati semplificata.
- Diverse opzioni di volume della campana e di configurazioni del confezionamento.



70 ml



125 ml



225 ml

## Funzionalità di raccolta, gestione e trasferimento dei dati **in sicurezza**

- Riduzione al minimo degli errori umani e dei costi ad essi associati, grazie a raccolta e trasferimento di dati accurati.
- Accesso allo scaricamento dei dati tecnici ai fini dell'analisi e della condivisione delle migliori prassi.
- Consente la comunicazione tra Cell Saver Elite+ e la rete ospedaliera tramite Wi-Fi o connessione Ethernet con l'aggiunta del software HaemoCommunicator™\*:
  - Acquisizione e trasferimento sicuro dei dati procedurali in messaggi HL7 standard al sistema informatico ospedaliero.
  - Agevole mantenimento della traccia e andamento dei dati della procedura Cell Saver con possibilità di invio dei record direttamente al software BloodTrack Manager®\* per la creazione di report.

\*Sono applicabili spese di abbonamento e manutenzione annuali.



Soddisfare le esigenze odierne in termini di prestazioni del prodotto, con lo sguardo sempre rivolto al futuro

Haemonetics soddisfa i vostri bisogni odierni in termini di prestazioni cliniche, senza perdere di vista i programmi per il futuro. L'architettura del software e le capacità del sistema Cell Saver Elite+ permettono il progresso continuativo, fornendo al contempo funzionalità di raccolta e trasferimento dei dati in sicurezza.

### Queste caratteristiche portano a:

- La migliore cura per i pazienti.
- Un ricorso ridotto alle trasfusioni allogeniche.
- L'impegno in termini di alta qualità della tecnologia, del design, della fabbricazione e della affidabilità del prodotto.
- Una piattaforma che consente aggiornamenti software rapidi.



# Informazioni per l'ordinazione

Descrizione	Numero di listino	Q.tà per scatola
Sistema Cell Saver® Elite®+	CSE-EW-XX	1
Carrello Cell Saver Elite	CSE-EA-1000	1
Pacchetto rapido Cell Saver Elite (225 ml, 205, 208, HAR-A-1000)	CSE-FP-225V	4
Pacchetto rapido Cell Saver Elite (225 ml, 220, 208, HAR-A-1000)	CSE-FP-225F	4
Pacchetto rapido Cell Saver Elite (125 ml, 205, 208, HAR-A-1000)	CSE-FP-125V	4
Set di elaborazione Cell Saver Elite (225 ml)	CSE-P-225	8
Set di elaborazione Cell Saver Elite (125 ml)	CSE-P-125	8
Set di elaborazione Cell Saver Elite (70 ml)	CSE-P-70	8
Kit di sequestro	CSE-SQ-1000	8
Reservoir di raccolta con filtro da 150 µ, 3 l	00205-00	4
Reservoir di raccolta con filtro da 20 µ, 3 l	00220-00	4
Linea di aspirazione e anticoagulazione Cell Saver	00208-00	20
Linea di aspirazione e anticoagulazione SmartSuction®	HAR-A-1003	10
Linea del vuoto con filtro SmartSuction, non sterile	HAR-A-1000	10
Sacca GR, 1000 ml	00245-00	40
Sacca di scarico da 10 l	CSE-B-1000	10
Adattatore del mandrino della campana da 70 ml	107581-00	1
Filtro dei microaggregati per la trasfusione di sangue da 40 µm	SQ40S	40
Filtro dei microaggregati per la trasfusione di sangue da 40 µm con set per la somministrazione diritto integrato	SQ40SK	16
Filtro dei microaggregati per la trasfusione di sangue da 40 µm con set per la somministrazione di tipo a Y integrato	SQ40SY	16
Filtro LipiGuard per sangue recuperato, indipendente (senza set per la somministrazione integrato)	SB1E	20
Filtro per la riduzione di leucociti dei GR, per il sangue recuperato in fase intra-operatoria e lavato, indipendente (senza set per la somministrazione integrato)	RS1	20
Linea post-op	01500-00	20
Manuale per l'utente	120858-XX	1

## Specifiche

Solo dispositivo	Altezza: 41,9 cm; Larghezza: 29,8 cm; Profondità: 54,6 cm
Dispositivo con carrello	Altezza: 182,9 cm con aste estese; 121,9 cm con aste ripiegate; Larghezza: 53,3 cm; Profondità: 67,3 cm
Peso del dispositivo	< 25 kg
Peso del carrello	< 18 kg
Tensione	Da 100 a 240 V c.a. ±10%
Velocità della pompa	Da 0 a 1000 ml/min. (regolabile)
Velocità della centrifuga	Campana Latham: 5650 giri/min.; Campana modellata ad aria: 7500 giri/min.; Sequestro: 2050-5650 giri/min. (regolabile)
Fusibile	100-240 V: T3.15A250V
Frequenza operativa	47-63 Hz
Classificazione laser	Prodotto laser di classe 3R
Lunghezza del cavo di alimentazione	4,9 m
Certificazioni	Classificazione ETL

# Haemonetics è il tuo **partner nella pratica clinica**

Offriamo accesso ai dati procedurali e risoluzione dei problemi per il supporto delle prassi migliori; servizi sul campo **dedicati**, compresi team di specialisti clinici; team di rappresentanti alle vendite **esperti** e servizio di assistenza ai clienti di **qualità riconosciuta**.

## Queste caratteristiche portano a:

- Un partner dedicato, dall'implementazione e formazione, all'assistenza e al supporto di tutte le esigenze.
- Competenza garantita del personale durante l'intera implementazione iniziale.
- Una hotline per l'assistenza clienti.
- Presenza globale da oltre 40 anni al servizio degli ospedali e dei centri trasfusionali.



Sperimenta prestazioni eccezionali in sala operatoria, supportate da Cell Saver® Elite®+. **Contattaci oggi.**  
[www.haemonetics.com](http://www.haemonetics.com)

Per un elenco delle sedi nel mondo e per le informazioni di contatto, visitare il sito [www.haemonetics.com/officelocations](http://www.haemonetics.com/officelocations)

©2017 Haemonetics Corporation. Haemonetics, Cell Saver, Elite, SmartSuction, BloodTrack Manager, HaemoCommunicator e LipiGuard sono marchi di fabbrica o marchi registrati di Haemonetics Corporation negli Stati Uniti e/o in altri paesi. 01.2017 Svizzera. COL-COPY-001099-IT(AA)

Haemonetics S.A. ■ Signy Centre ■ Rue des Fléchères ■ P.O. Box 262 ■ 1274 Signy-Centre ■ Switzerland ■ [www.haemonetics.com](http://www.haemonetics.com)